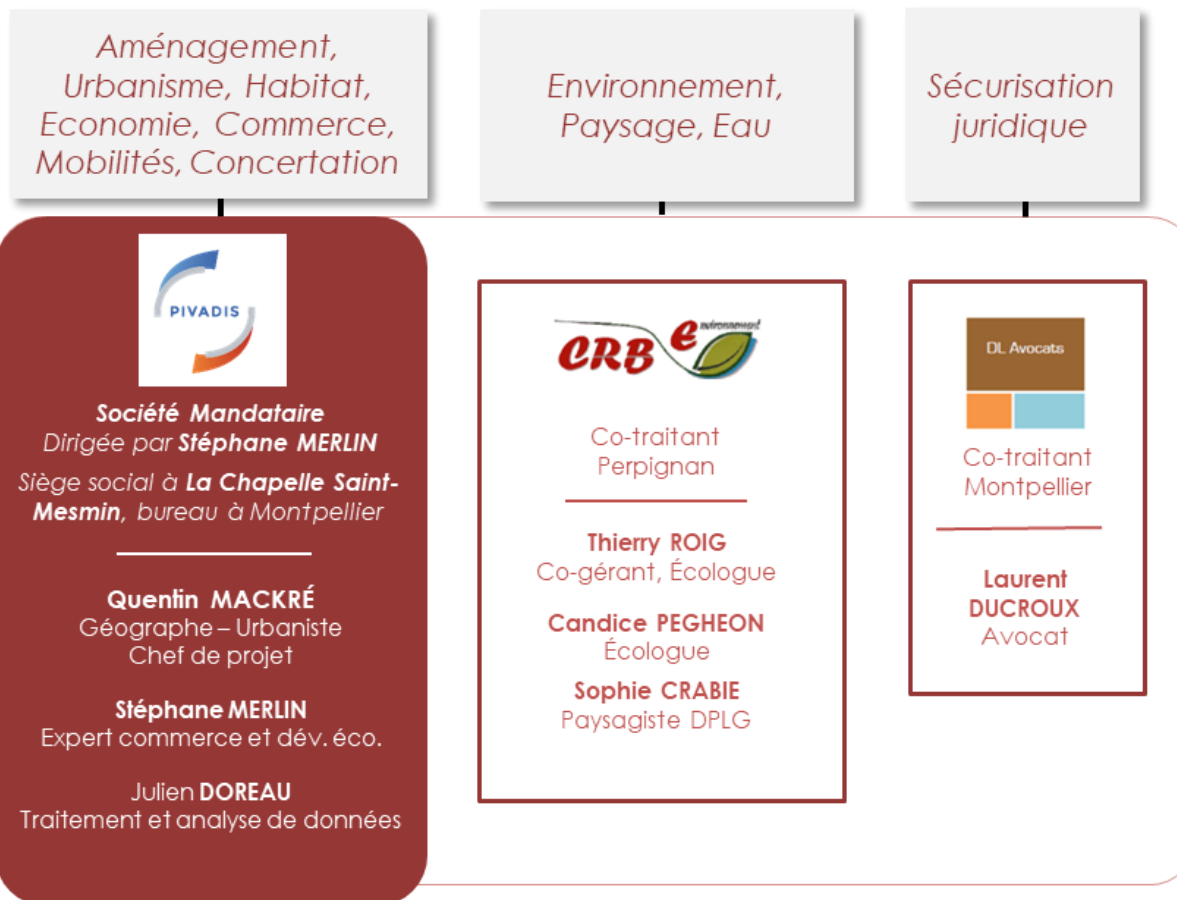




Atelier thématique Armature territoriale 21/01/2025



Présentation du groupement de bureaux d'études retenu pour la mission

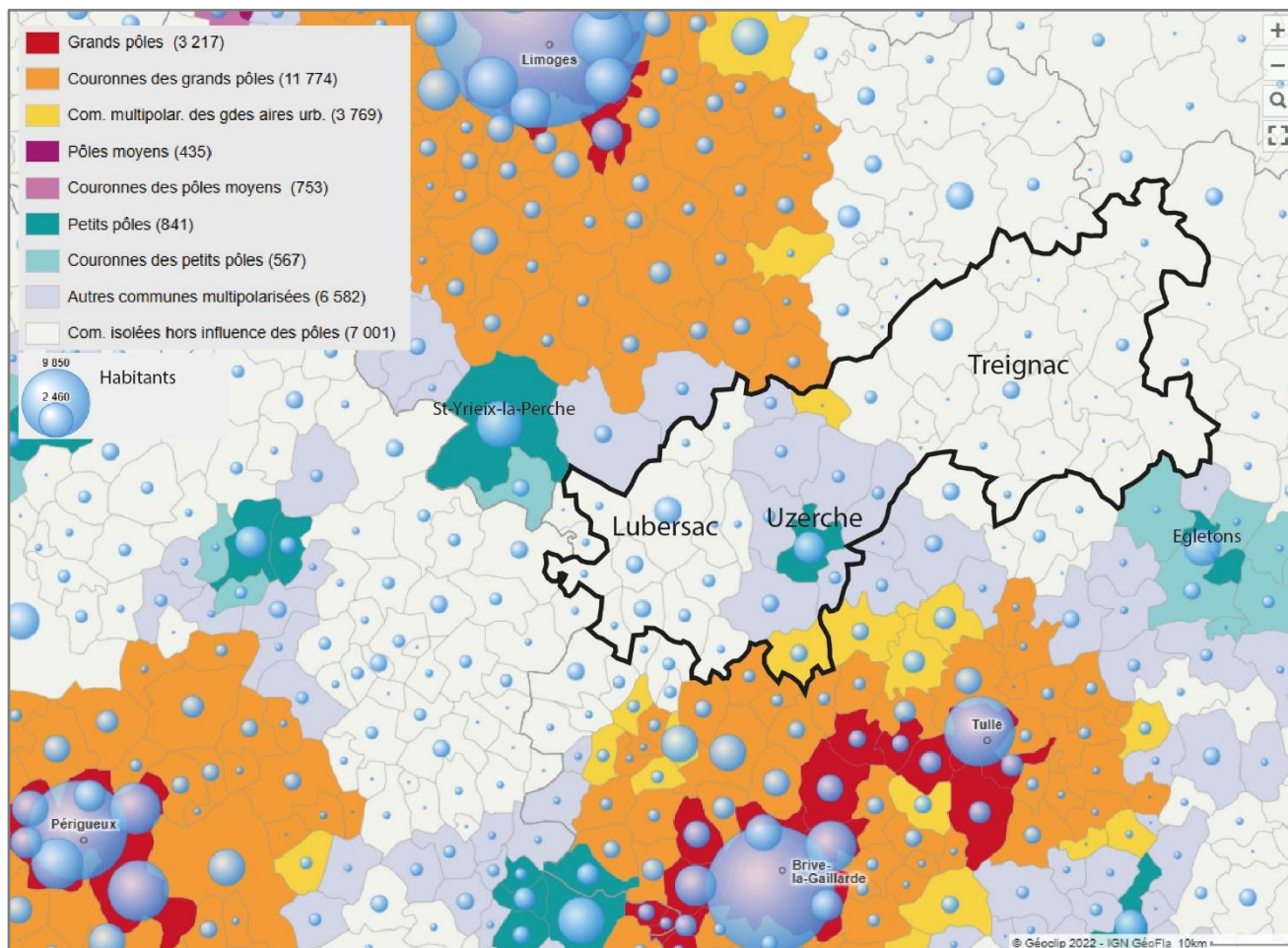


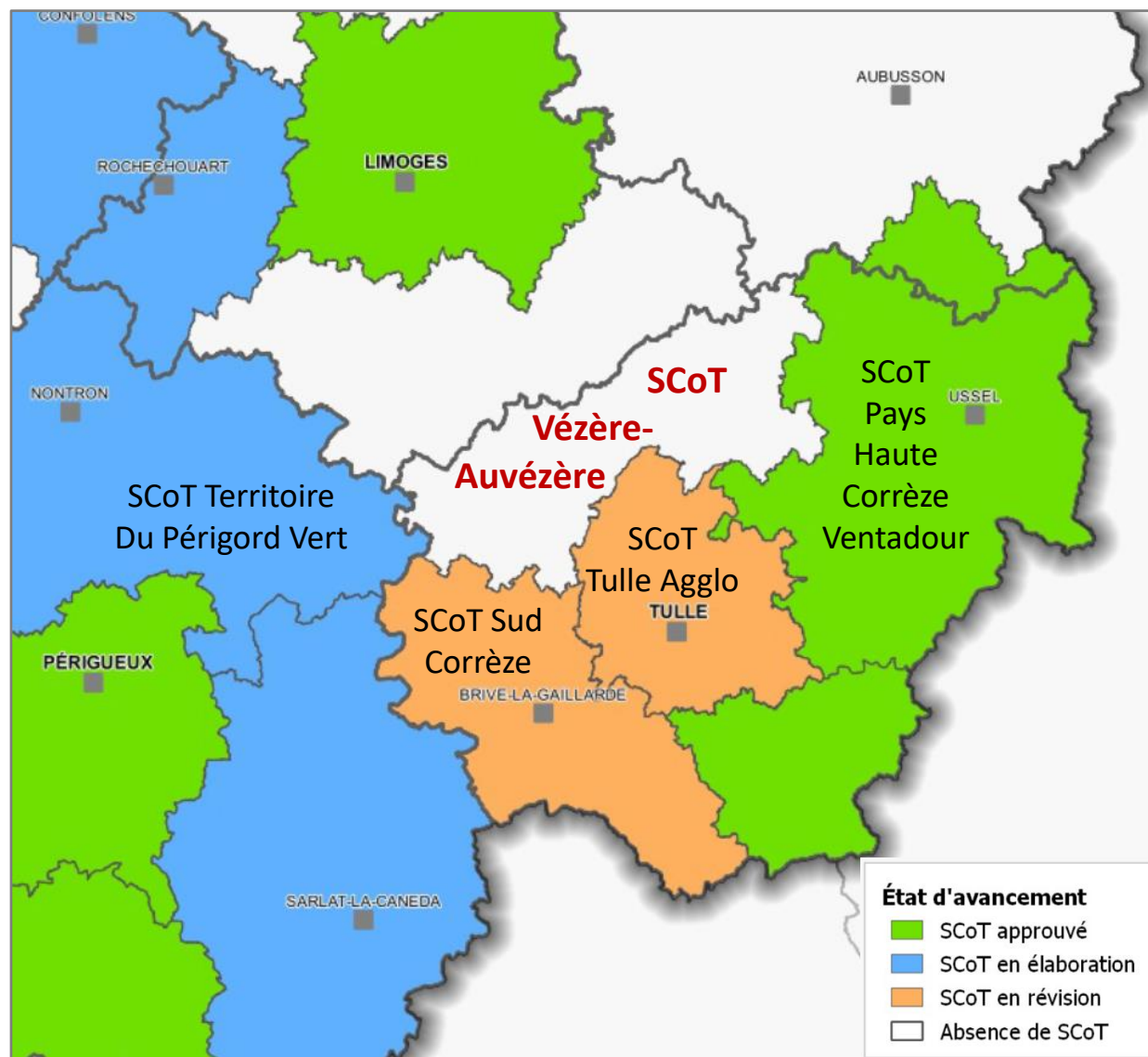
Le périmètre du schéma de cohérence territoriale (SCoT) :



- 23 075 habitants
- Un territoire faiblement polarisé
- 3 EPCI
- 42 Communes dont :
 - Bugeat (depuis 2023)
 - Les Trois-Saints (depuis 2025)

(→ Une adaptation des cartes au fur et à mesure de l'actualisation des bases de données)

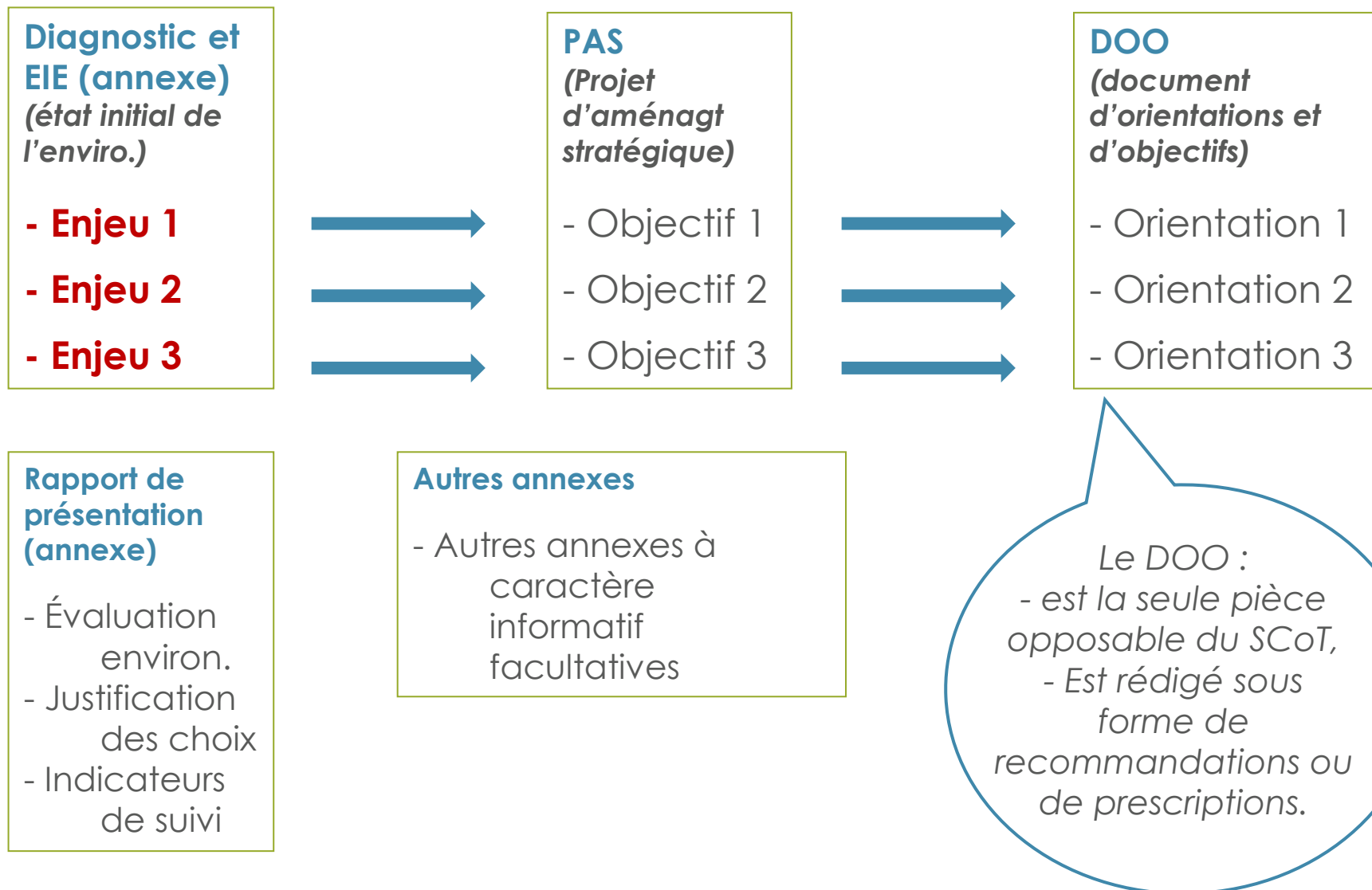




Des échanges « Inter-SCoT » seront organisés pour prendre en compte les SCoT voisins :

- Veiller à la continuité des corridors écologiques,
- Eviter les effets de seuils aux frontières





Le rôle « intégrateur » du SCoT

Loi Montagne, Loi ELAN, Loi CLIRE

SRADDET Nelle Aquitaine (règles)

SDAGE, SAGE

SRADDET Nelle Aquitaine (objectifs)

Programmes d'équipement

Schéma régional des carrières

Charte du PNR Millevaches

*Lien de compatibilité
(non-contrariété)*



*Lien de prise en compte
(non-contrariété avec
dérogations possibles)*



Liste des sigles
en fin de
présentation !

Le SCoT « intégrateur »

*Lien de compatibilité
(non-contrariété)*

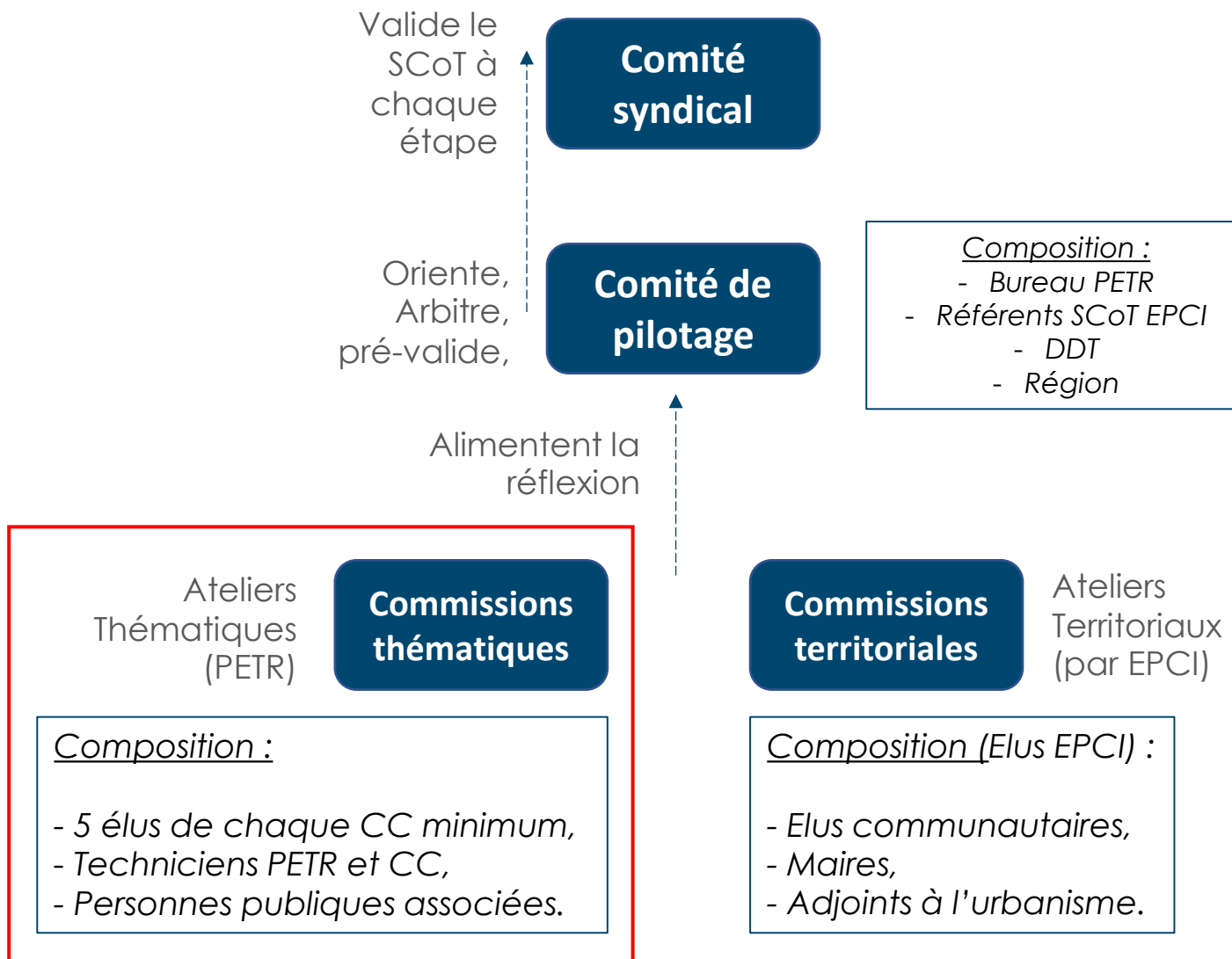


Plan local d'urbanisme (intercommunal)

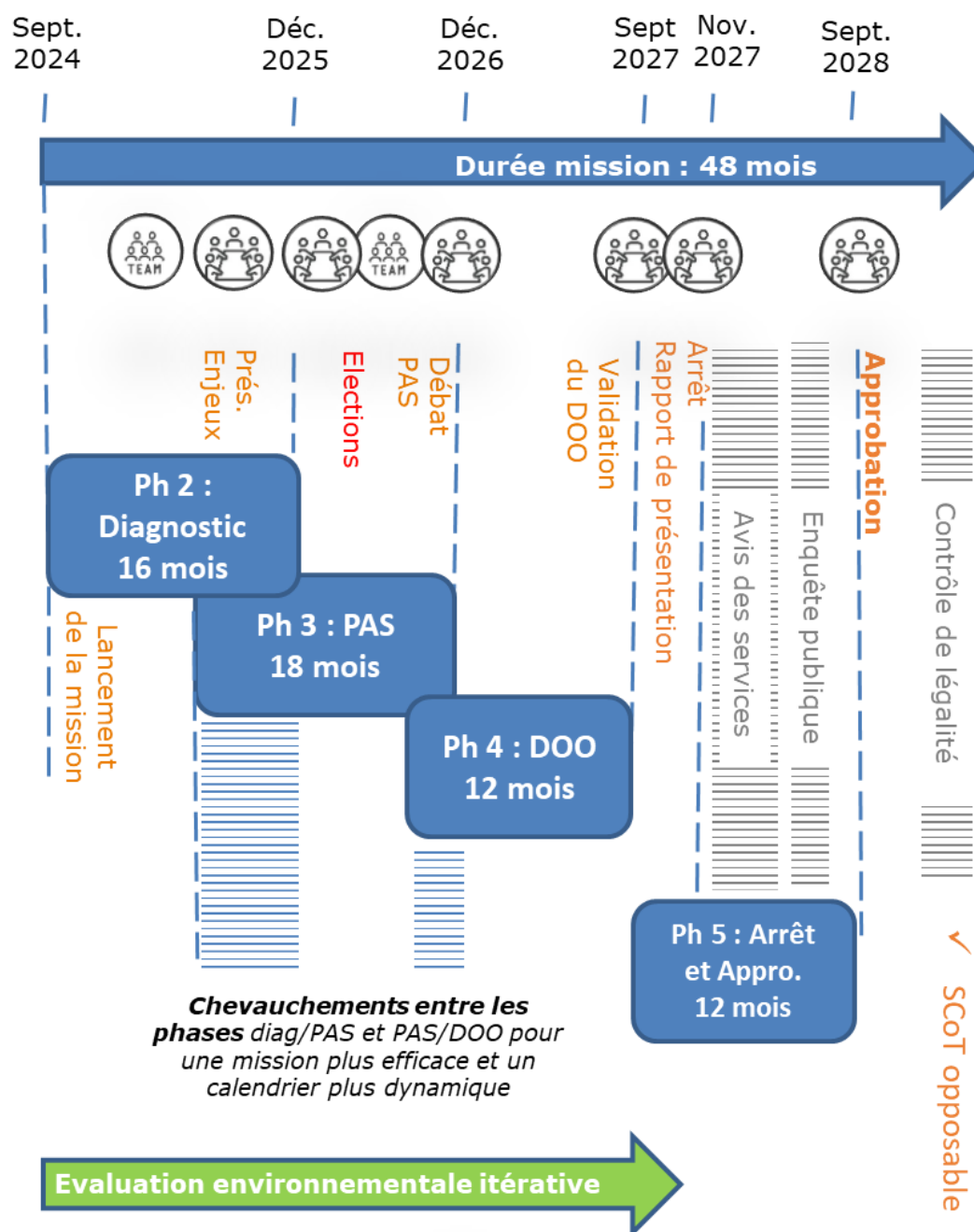
*Lien de conformité
(toute règle doit être respectée)*



Permis de construire



Calendrier



- **Armature paysagère, territoriale et touristique**
(21/01/2025)
- Démographie, habitat et mobilités (22/01/2025)
- Développement économique, commerce et logistique
(23/01/2025)
- Ressource en eau, trame verte et bleue et énergie
(28/01/2025)
- Agriculture et forêt (29/01/2025)
- Consommation foncière (30/01/2025)

- Faire le point sur les **données et études disponibles** sur chaque thématique,
- Poser les bonnes **questions** pour le SCoT : « ne pas mobiliser une donnée sous prétexte qu'elle existe »,
- Dégager des **enjeux** sur chaque compétence obligatoire ou optionnelle du SCoT,
- Commencer à présenter les possibilités du SCoT en termes d'**objectifs** (PAS) et d'**orientations** (DOO).

- Ce ne sont pas des ateliers de restitution, mais **d'échange et d'identification d'enjeux**
- Le PETR a fait le choix de mettre **différents acteurs autour de la table** pour que chacun puisse s'exprimer (élus, techniciens, PPA, bureaux d'études...)
- Les **élus auront le « dernier mot »** sur la rédaction du SCoT
- Les présentations **ne sont pas exhaustives** : une première version du diagnostic viendra les compléter d'ici l'été

Programme et objectifs de l'atelier

« Armature territoriale »



- 1/ **Une armature ... pourquoi faire ? Attendus et implications de l'armature territoriale d'un SCoT**
- 2/ Des polarités à identifier : pôles d'emplois, de services...
- 3/ Les secteurs géographiques à enjeux : topographie, paysage, documents cadres démographie, mobilités ...
- 4/ Dessinez l'armature territoriale du SCoT !

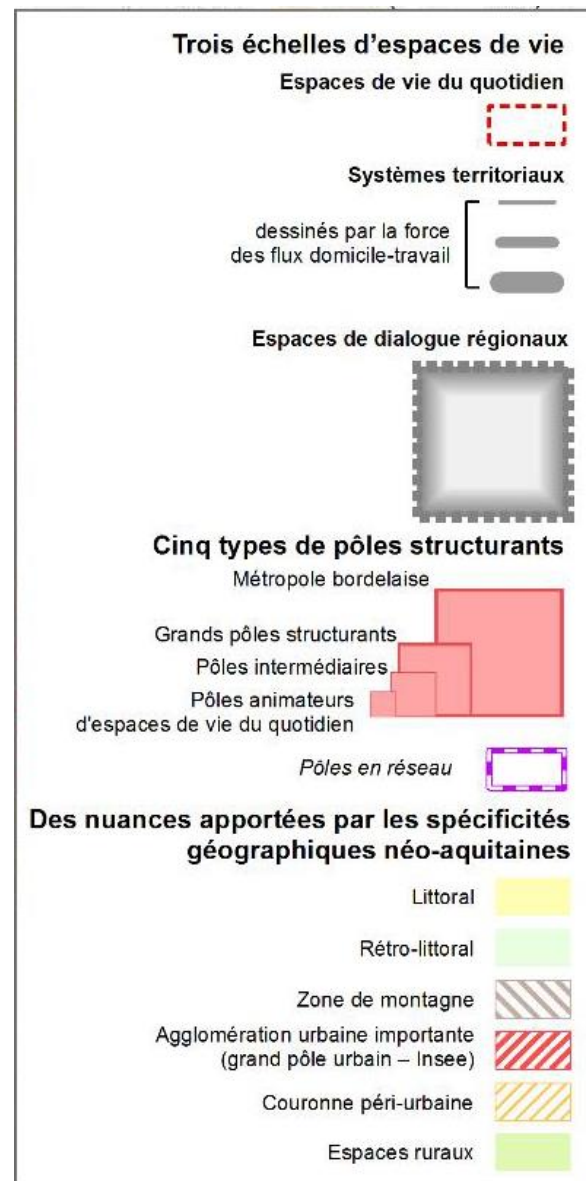
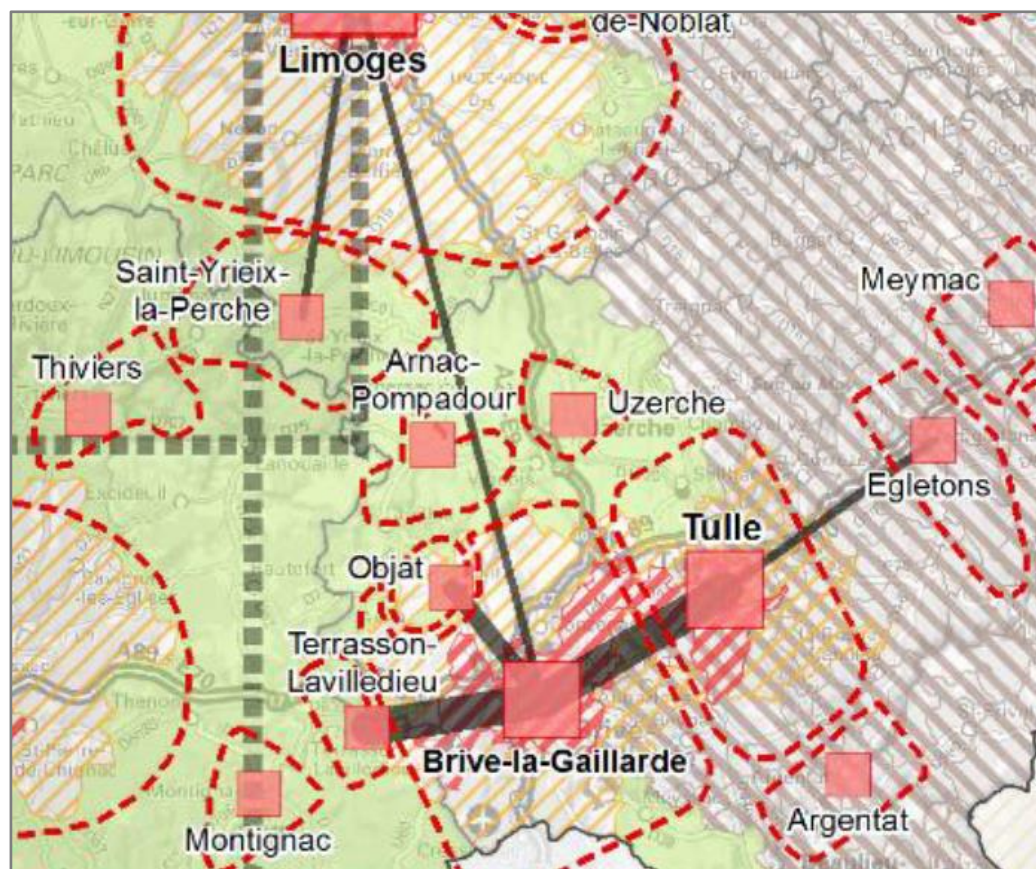
1/ Une « armature territoriale » : Pourquoi faire ?



- Une notion **non définie** dans le code de l'urbanisme mais fortement induite par celui-ci, le SCoT devant/pouvant définir des « **objectifs par secteurs géographiques** » sur de nombreuses thématiques, notamment :
 - démographie,
 - logement,
 - consommation foncière,
 - commerce et services.
- Une **pratique très largement développée** dans les SCoT : identifier des **territoires avec des enjeux différents**, pour y définir des **objectifs d'urbanisation différents**.
- Une volonté forte issue des ateliers thématiques :
« ne pas globaliser les objectifs du SCoT »

1 / Que demande le Schéma régional (SRADDET) ?

Règle N°3 : Les territoires proposent une armature territoriale intégrant l'appareil commercial, les équipements et les services répondant aux besoins actuels et futurs de leur population en lien avec les territoires voisins. Cette armature sera construite en faisant référence à l'armature régionale.



1 / Les attendus du SCoT en matière d'armature territoriale



Au-delà des demandes du SRADDET, l'armature territoriale peut :

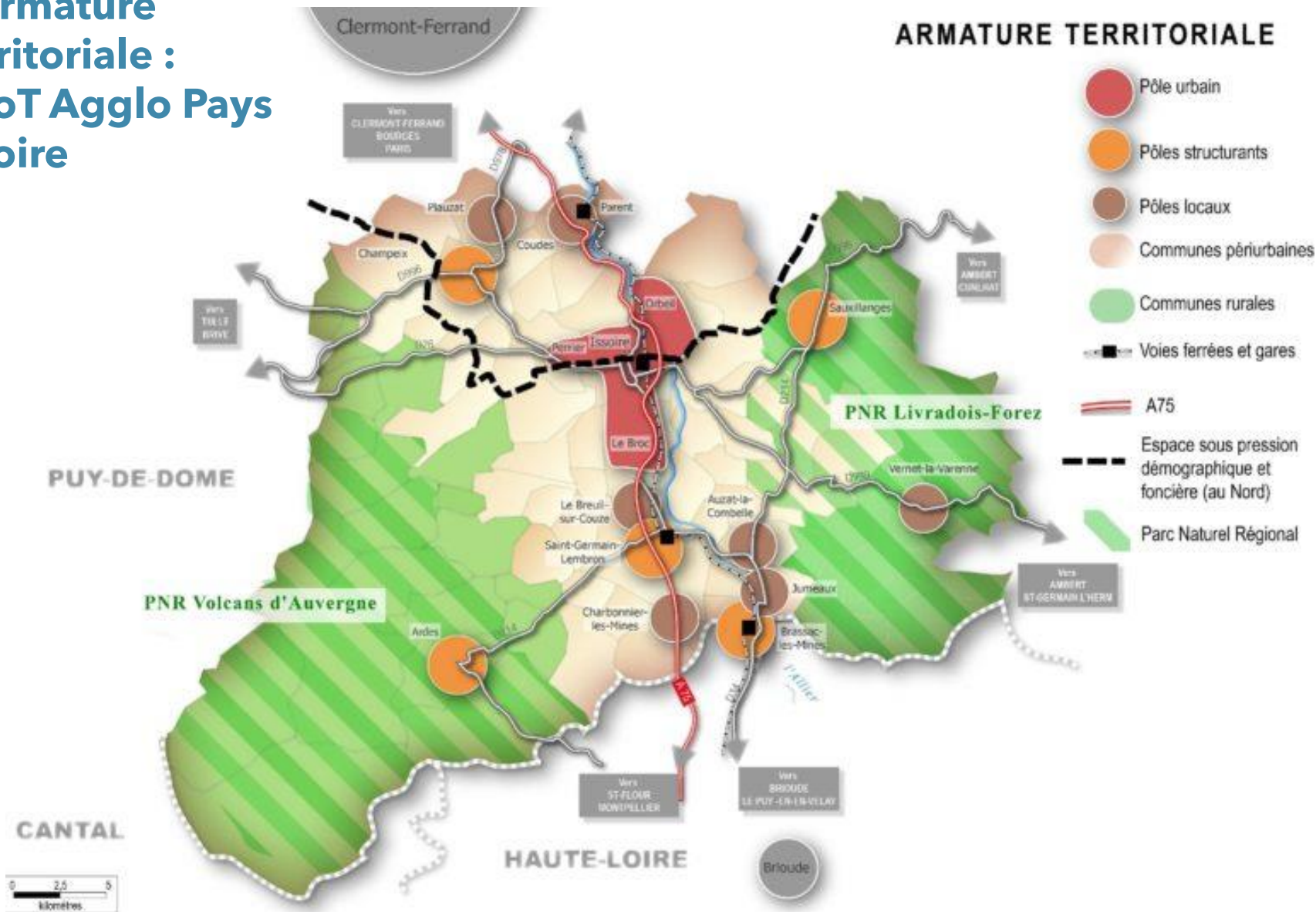
- Définir/repérer des « **polarités** » de plusieurs niveaux,
 - Dans ce cas le fait pour une commune d'être repérée en tant que polarité confère à la fois des « droits et des devoirs »
- Définir des **espaces structurants** (paysage, secteur de montagne ...)
 - Dans ce cas les espaces ainsi définis font l'objet d'objectifs adaptés à leurs enjeux.
 - Ces espaces peuvent se superposer entre eux / aux pôles.

1 / Les attendus du SCoT en matière d'armature territoriale

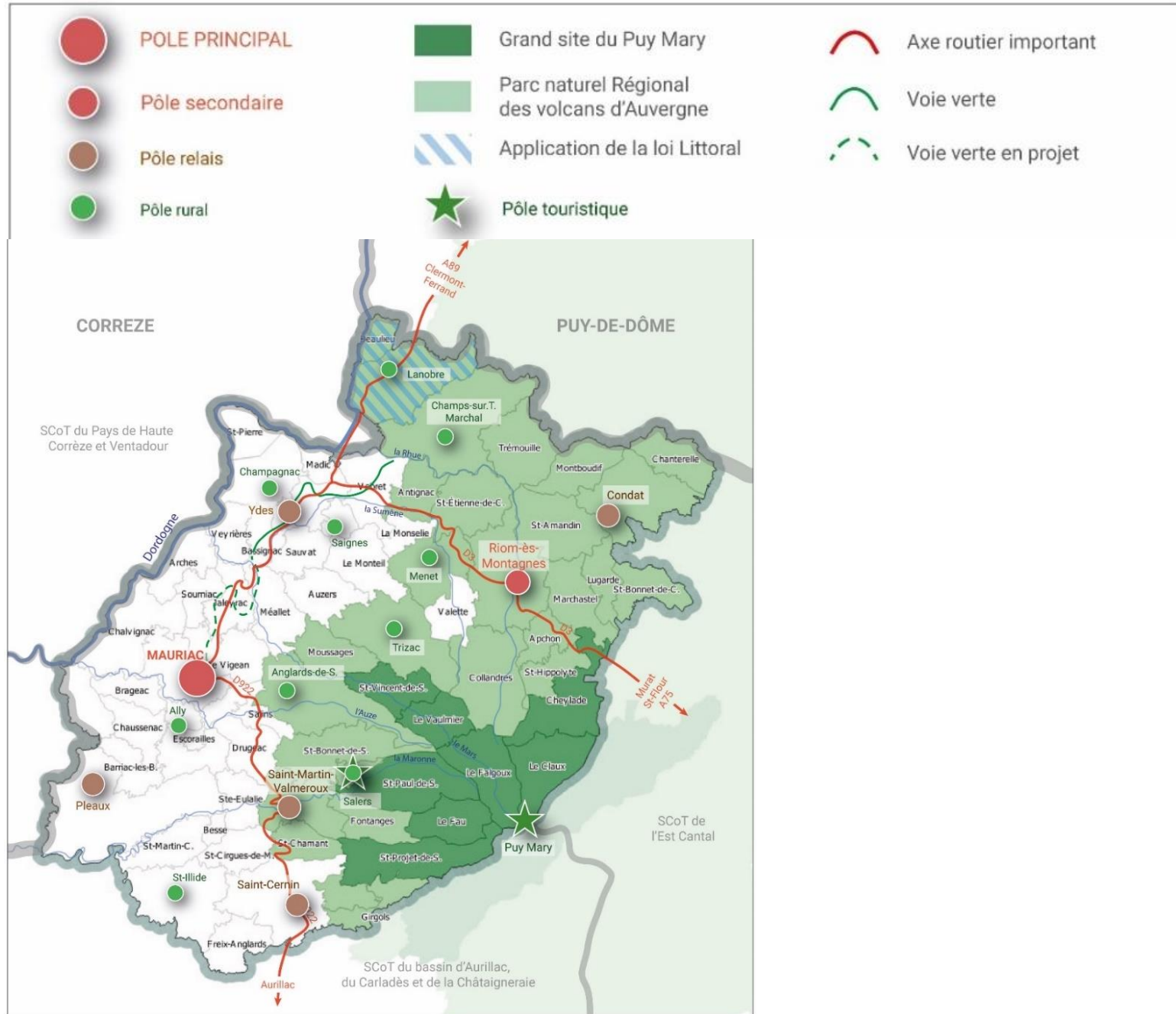


- En pratique, il est plus simple de rester sur les **limites communales**, notamment pour les objectifs démographiques / logements / consommation foncière.
- NB : D'autres **entités géographiques et polarités spécifiques seront identifiées en complément sur les thématiques de l'économie, du commerce et des mobilités** (proximité de l'A20, zones d'activités, pôles commerciaux...).

Exemple d'armature territoriale : SCoT Agglo Pays Issoire



Exemple d'armature territoriale : SCoT Haut Cantal Dordogne



Programme et objectifs de l'atelier

« Armature territoriale »



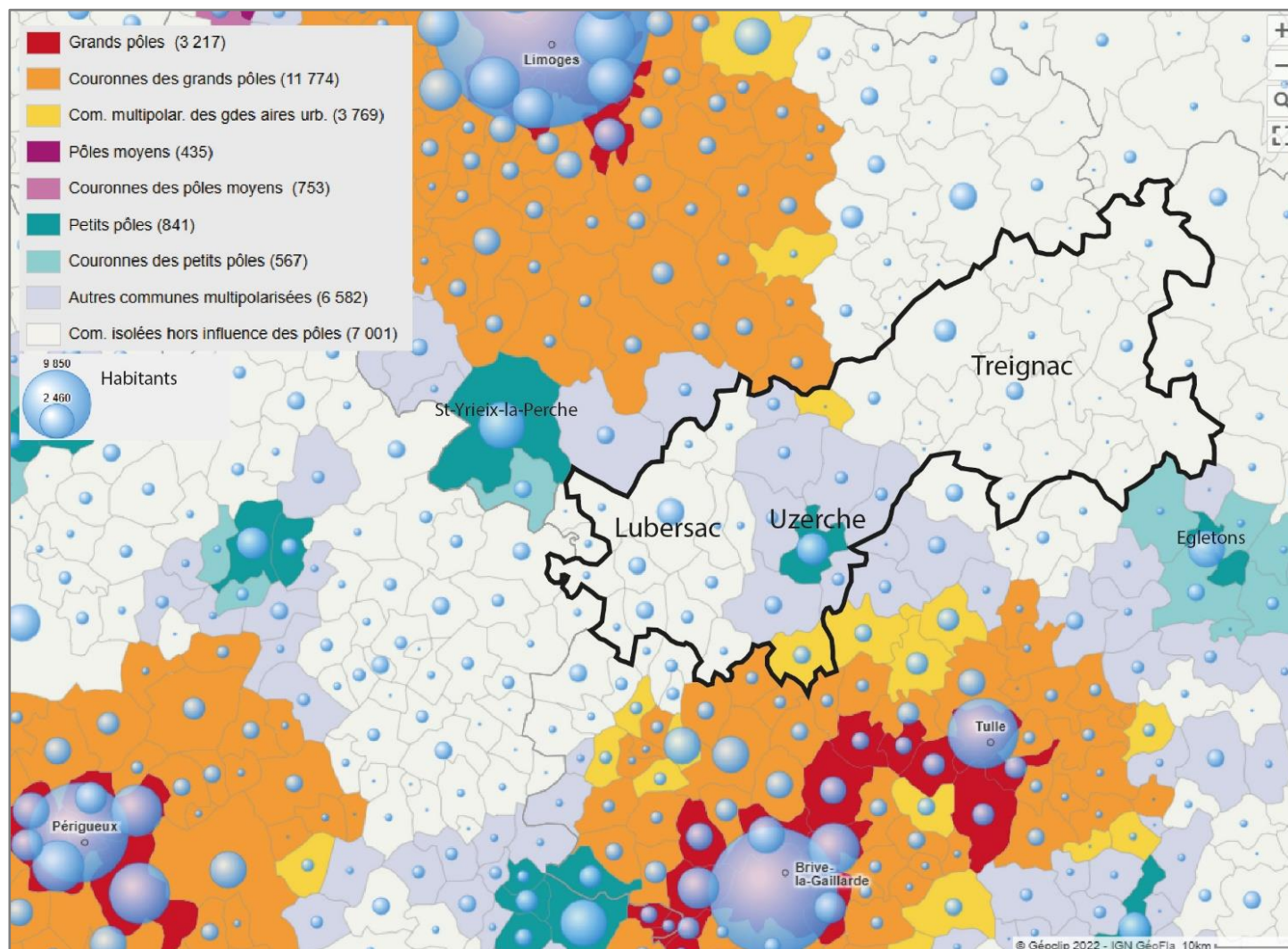
- 1/ Une armature ... pourquoi faire ? Attendus et implications de l'armature territoriale d'un SCoT
- 2/ Des polarités à identifier : pôles d'emplois, de services...**
- 3/ Les secteurs géographiques à enjeux : topographie, paysage, documents cadres démographie, mobilités ...
- 4/ Dessinez l'armature territoriale du SCoT !

Implications possibles pour les polarités (à travailler ultérieurement) :

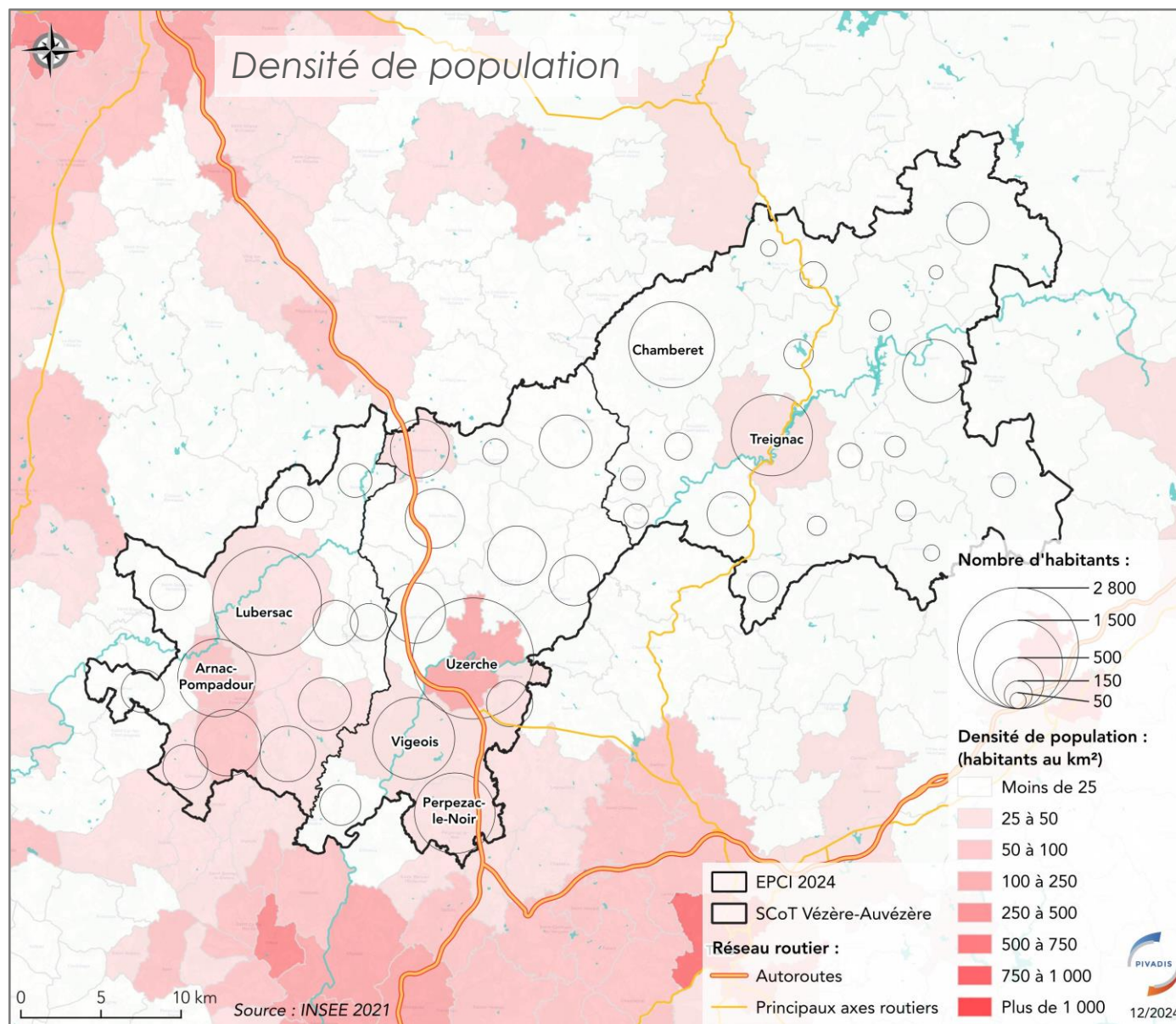
- Objectifs démographiques différenciés,
- Objectifs de production de logements différenciés,
- Objectifs de maîtrise foncière différenciés
(comblement des dents creuses, densités)
- Eventuellement, programmation d'équipements

2 / Identification des polarités

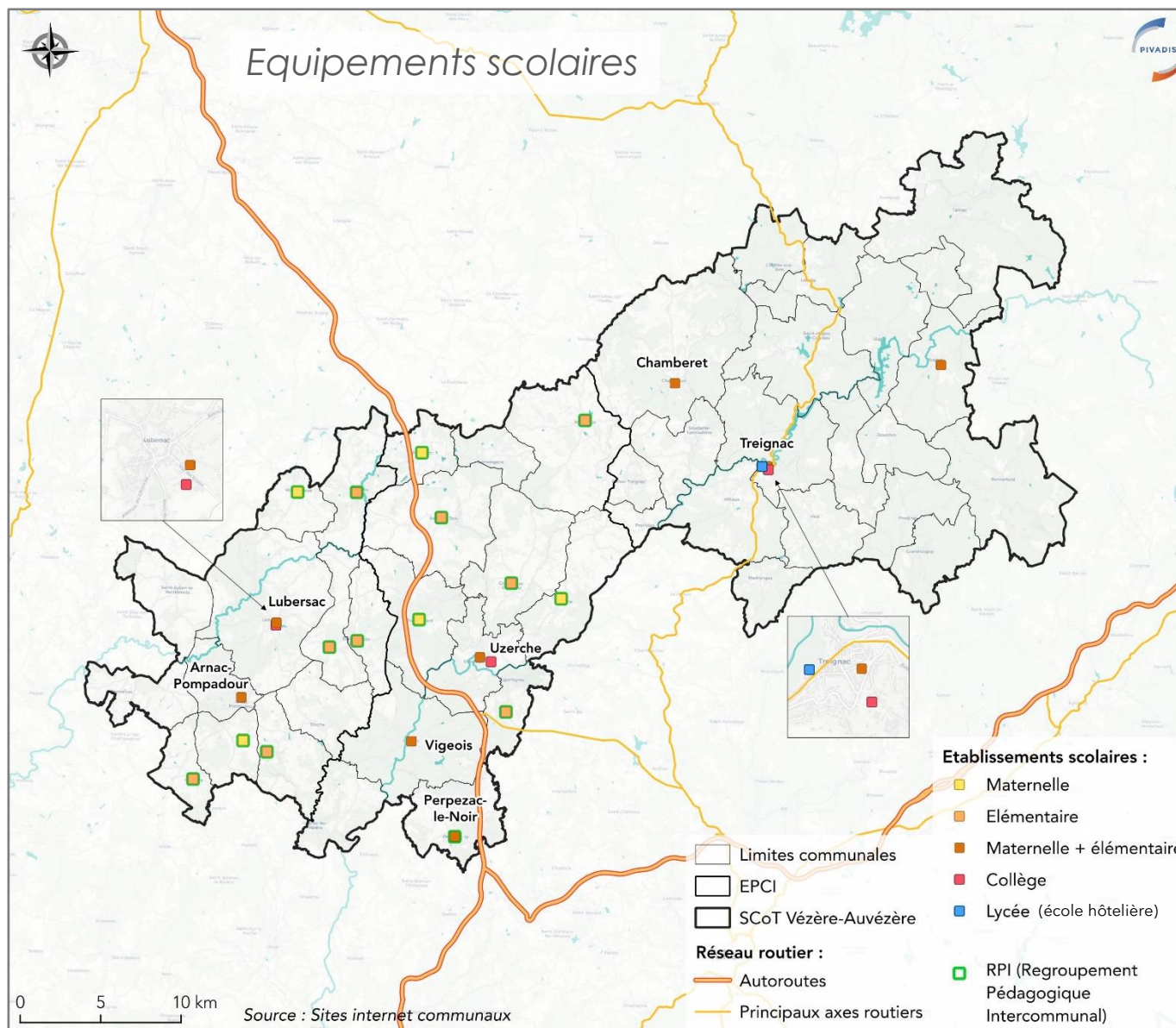
Le SCoT n'est pas une île : la nécessaire prise en compte des polarités externes



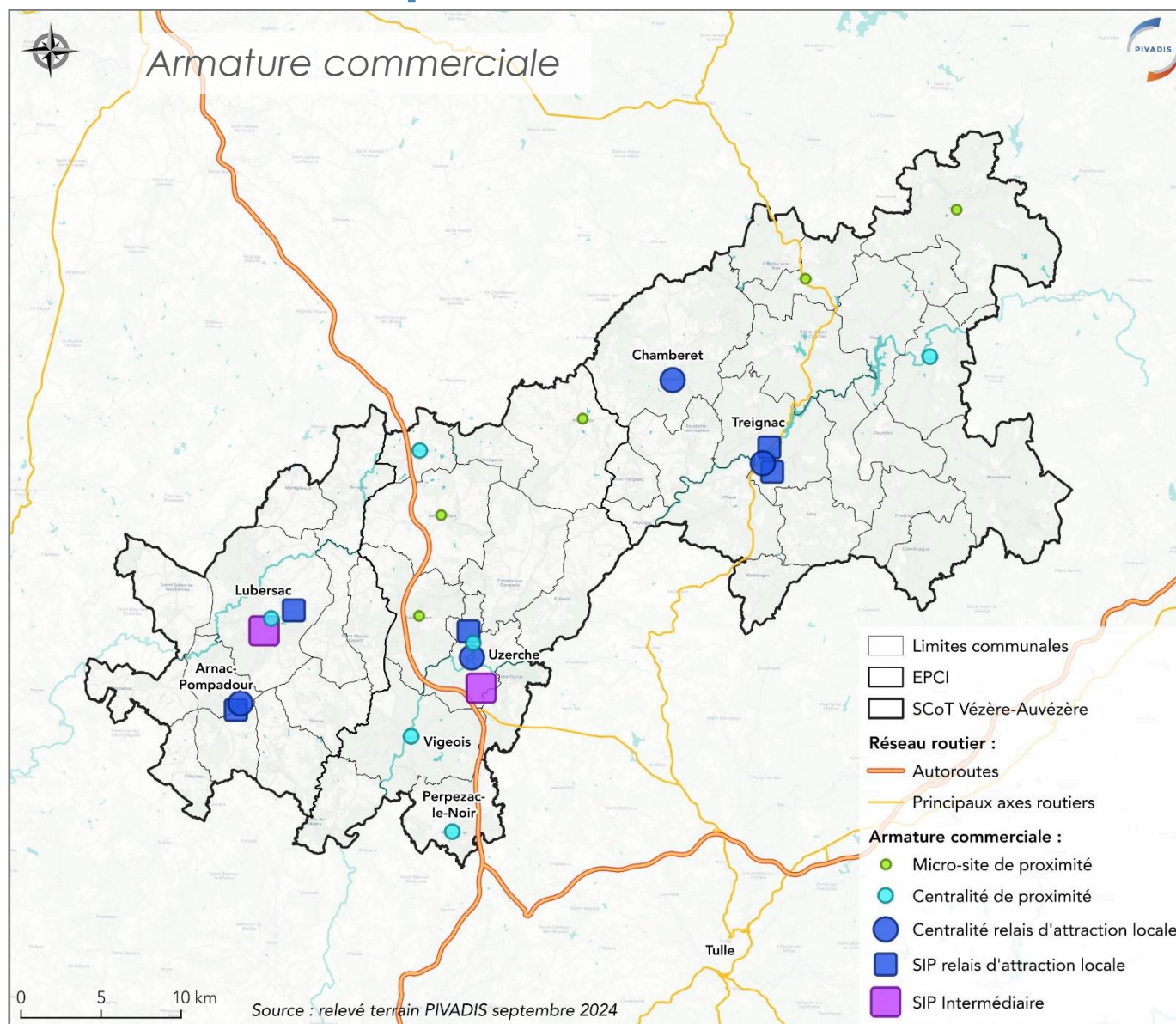
2 / Identification des polarités



2 / Identification des polarités

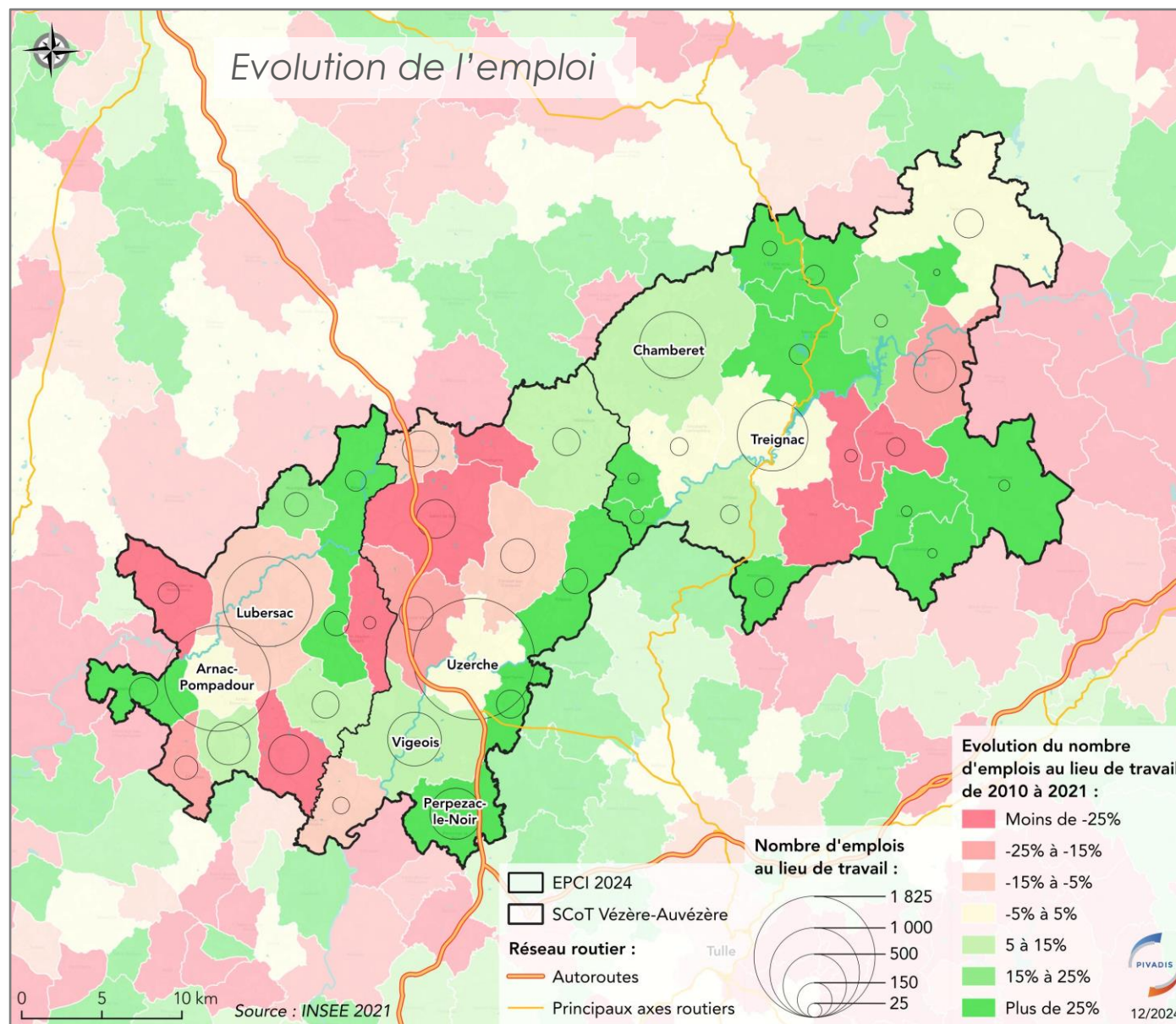


2 / Identification des polarités



SIP : Site d'implantation périphérique

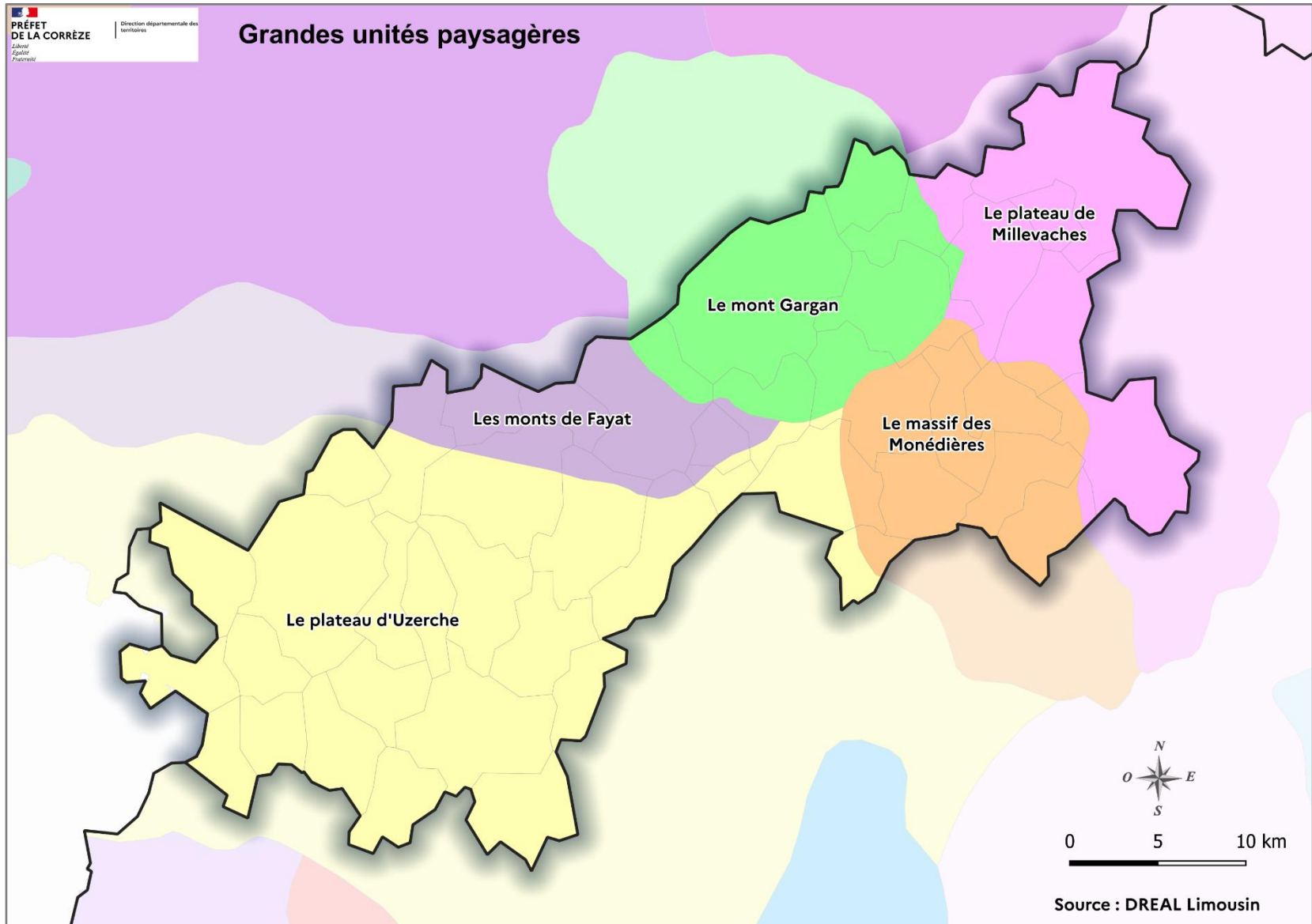
2 / Identification des polarités

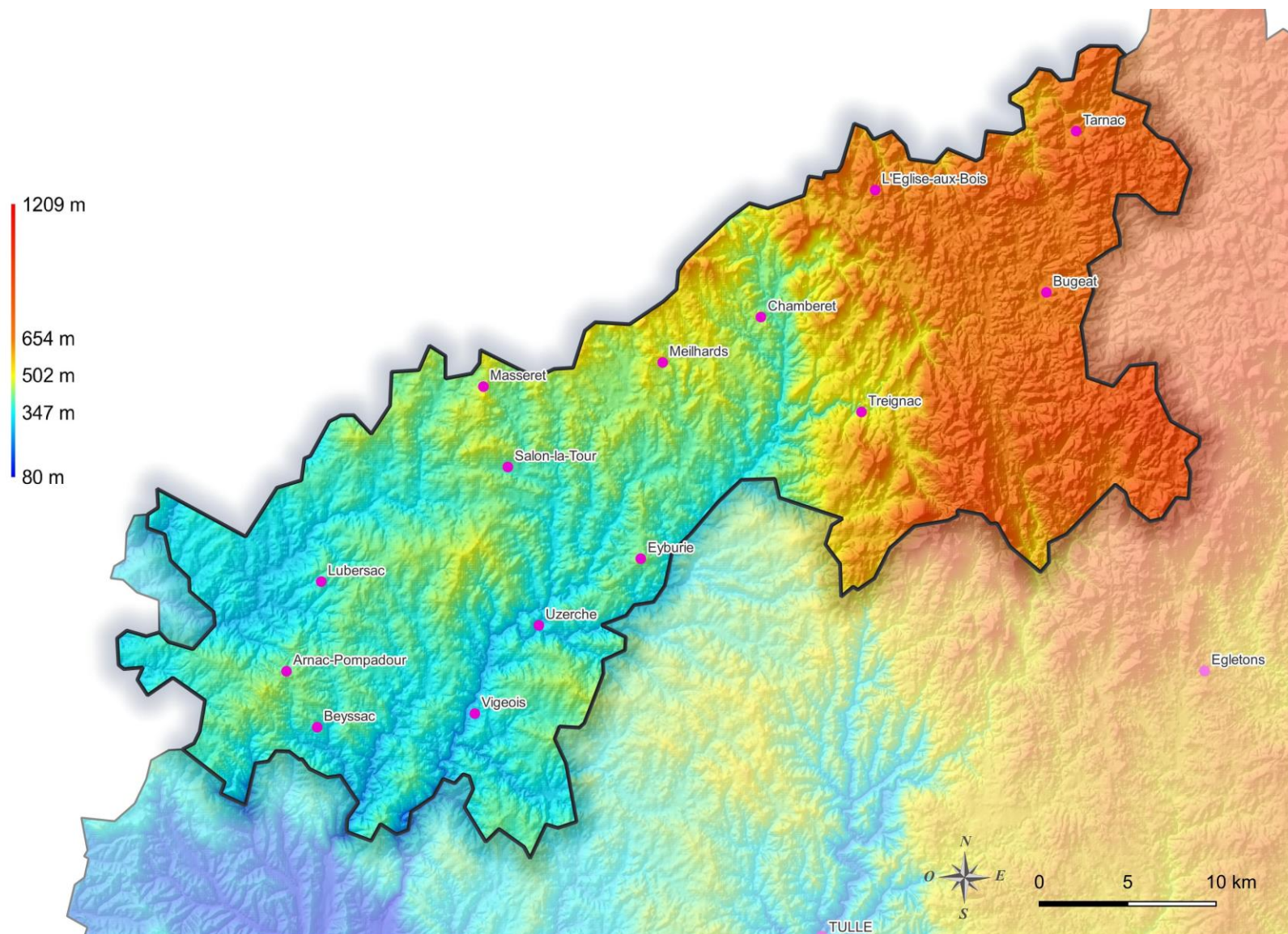


Implications possibles pour les entités géographiques

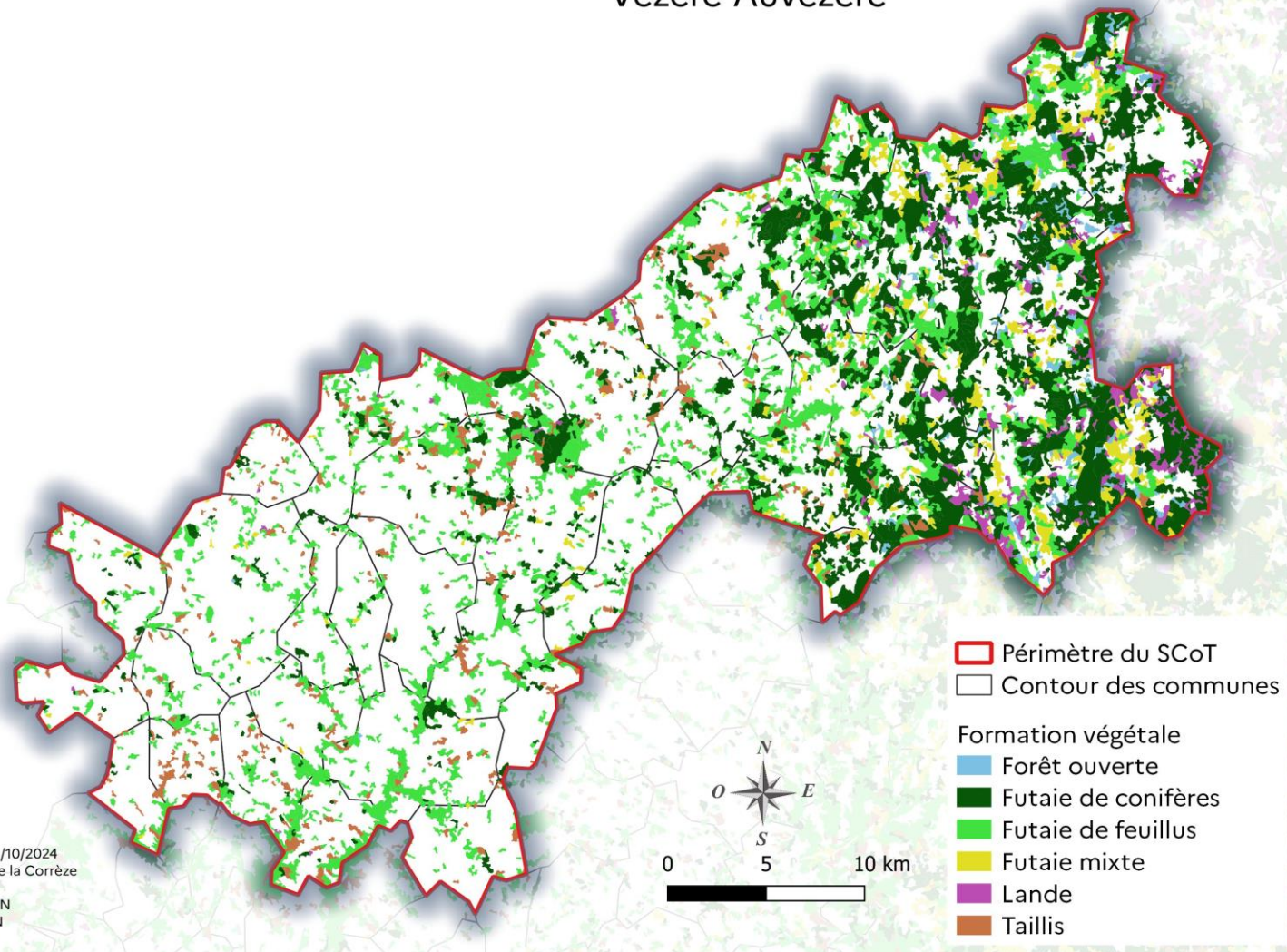
- Objectifs de qualité paysagère différenciés,
- Objectifs patrimoniaux, d'aspect extérieur des constructions,
- Objectifs de programmation touristique (équipements ou hébergements)

3 / Unités paysagères



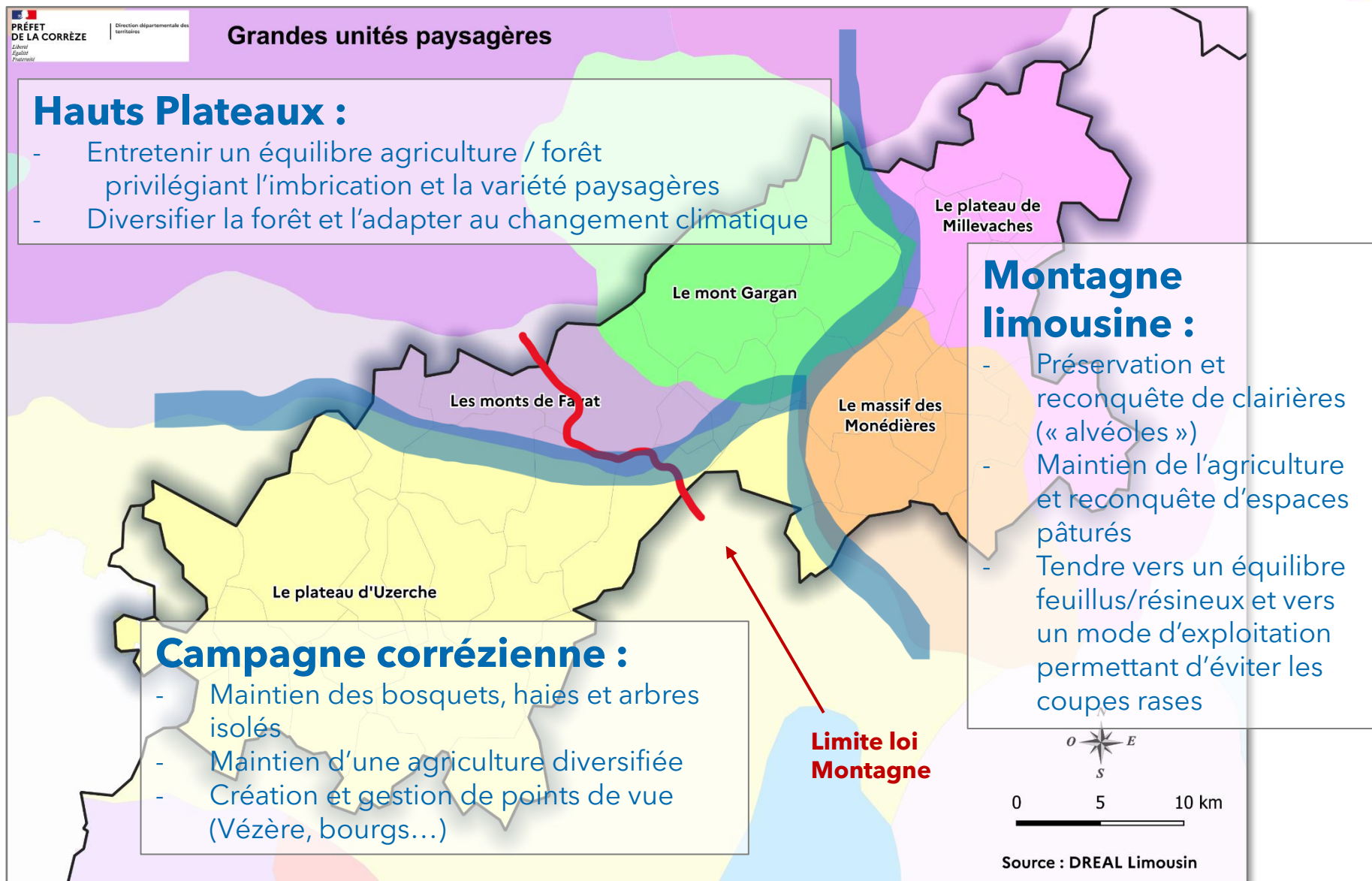


Formation végétale des forêts sur le territoire du SCoT Vézère-Auvézère

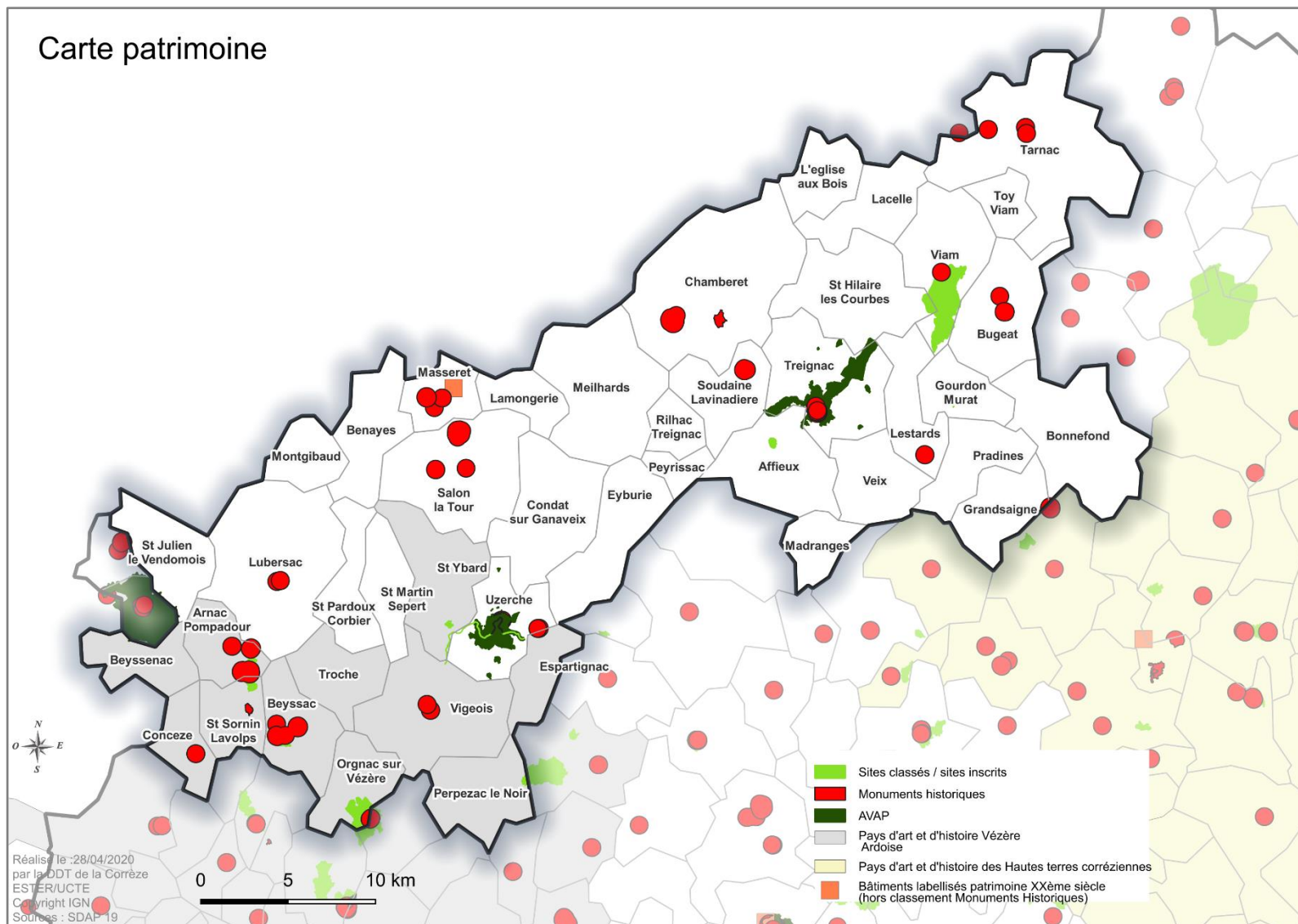


Réalisé le : 21/10/2024
 par la DDT de la Corrèze
 ESTER/UGET
 Copyright IGN
 Sources : IGN

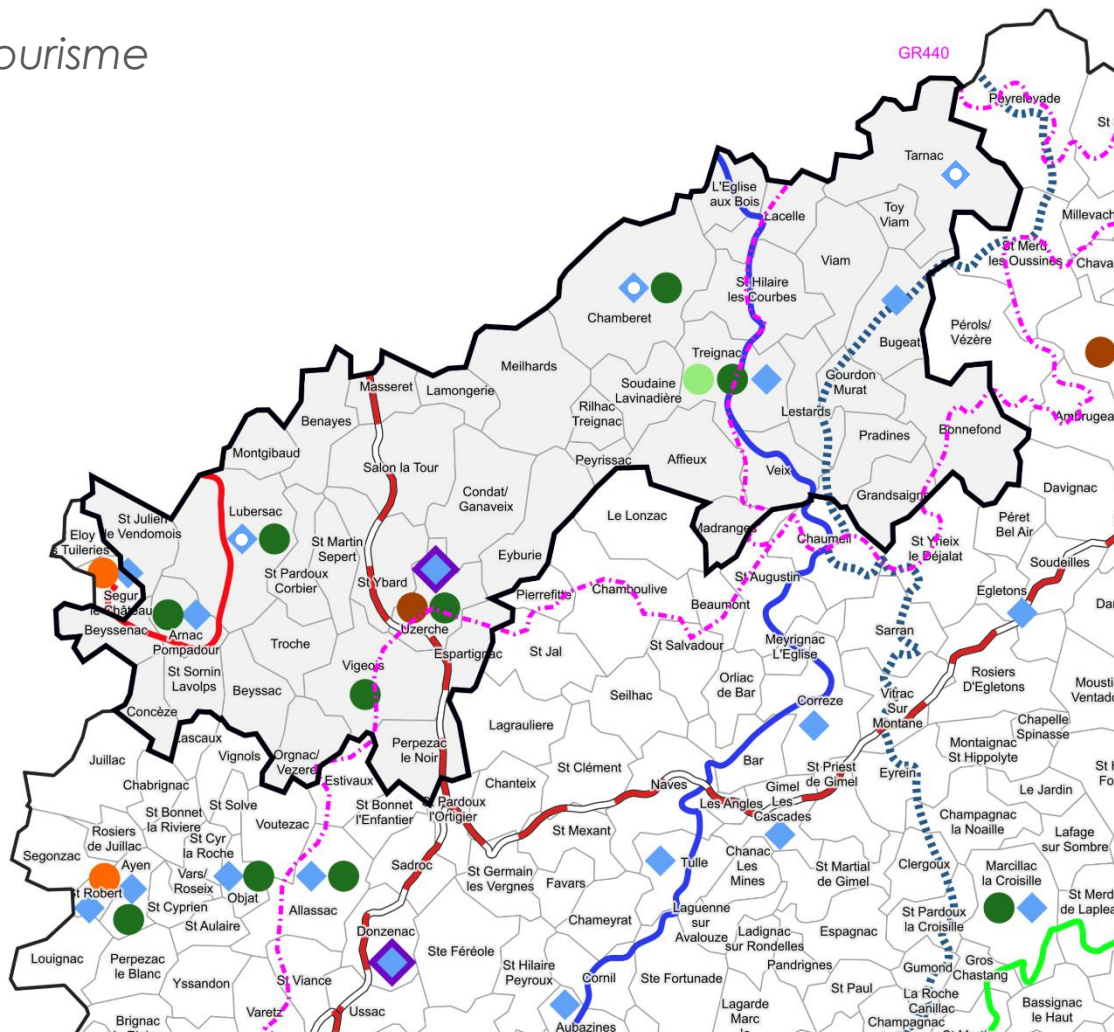
3 / Unités paysagères



Carte patrimoine



Tourisme



Sites labellisés

- Les plus beaux villages de France
- Les plus beaux détours de France
- Cité de caractère
- Stations vertes
- ◇ Relais d'information touristique
- ◇ Office de tourisme
- ◇ Villages étapes

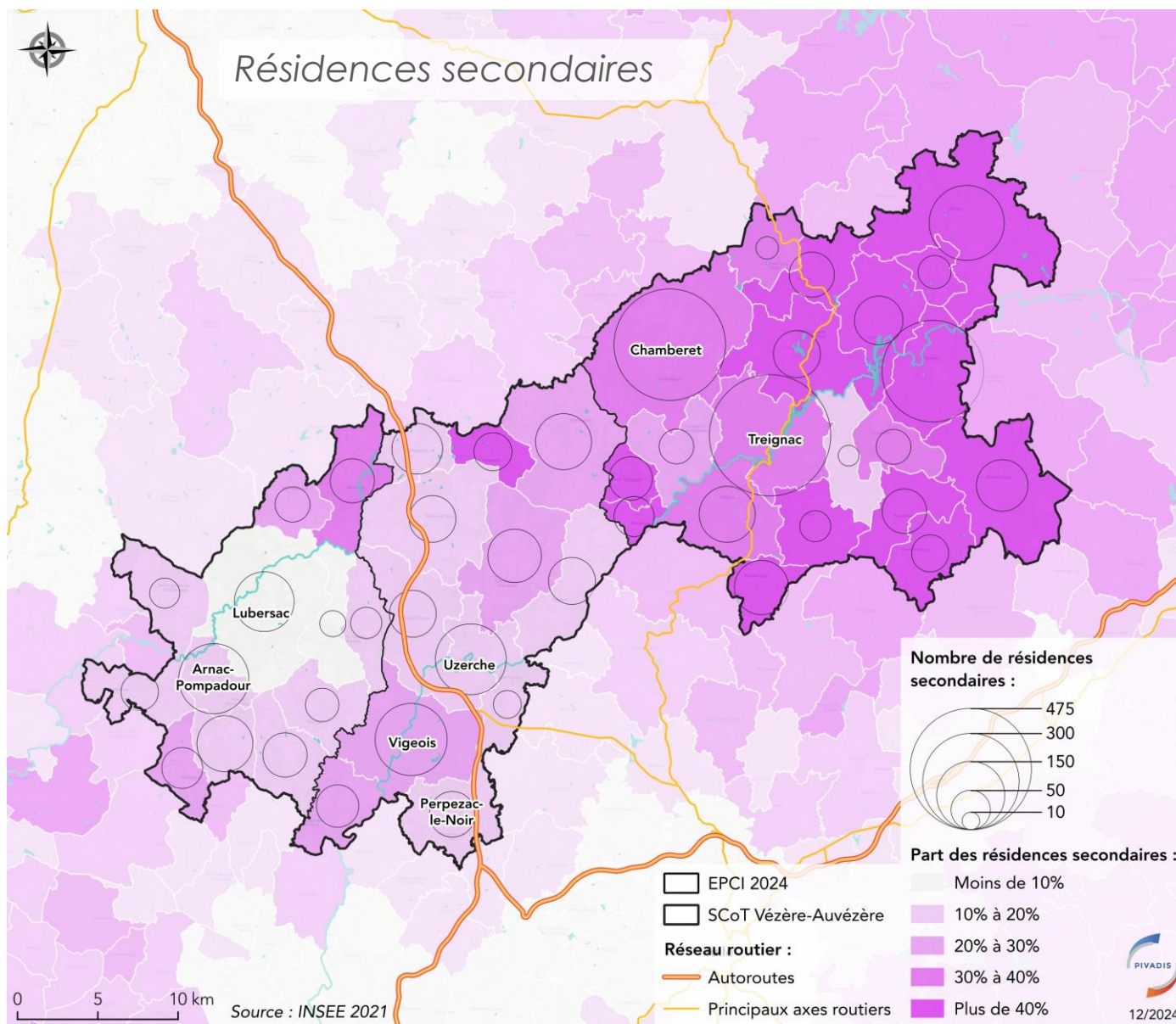
Circuits

- St Jacques de Compostelle (via Lemovicensis)
- Richard Coeur de Lion
- La Dordogne de villages en barages
- - - Vélo route corréze V87
- - - GR
- Autoroute A20



0 6 12 km

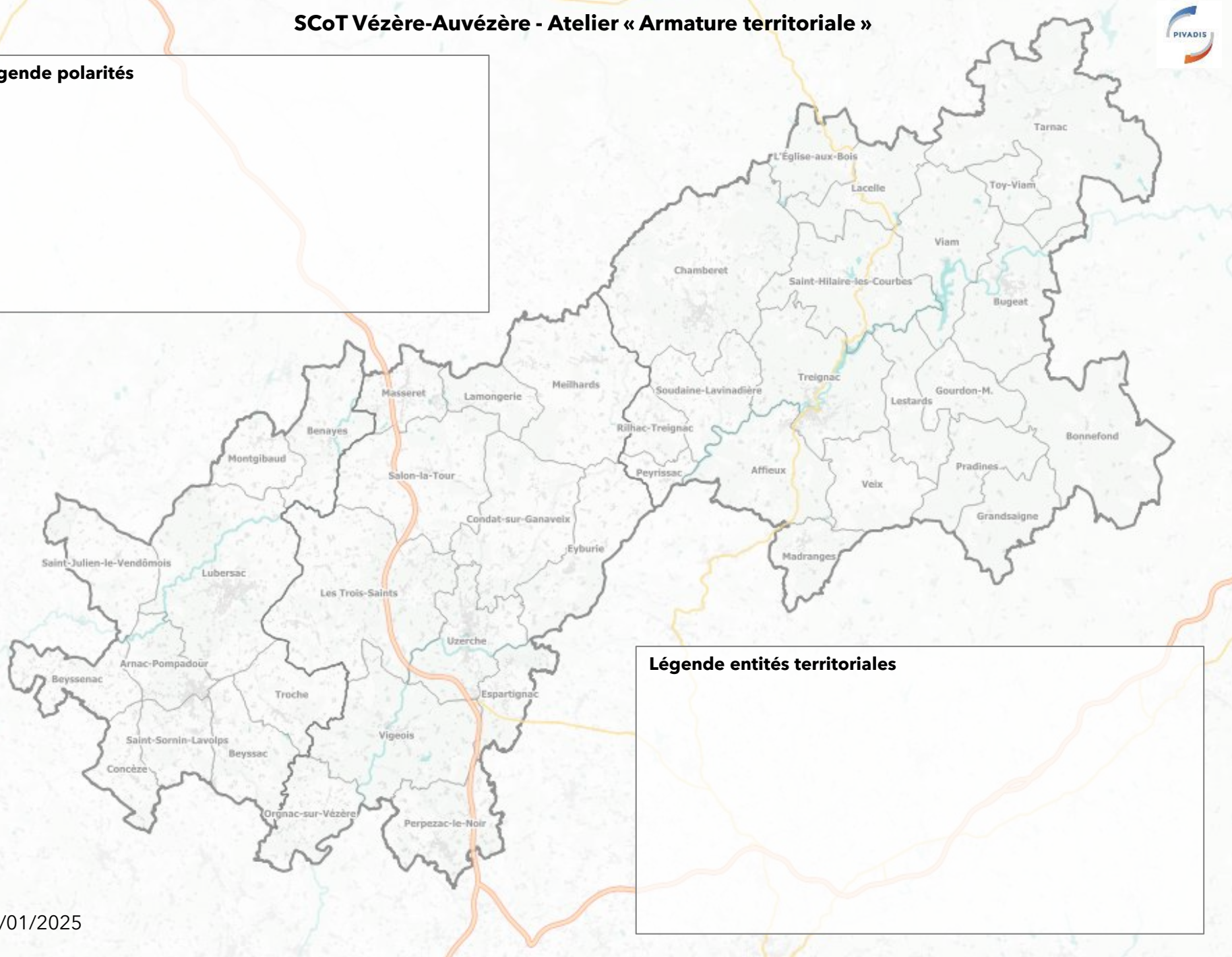
Source : PAC, DDT 19 + PETR, 2024



- Affirmer une ambition touristique / des territoires à vocation touristique
- Définir des objectifs de **qualité paysagère**
- Programmer des **hébergements touristiques**
- Programmer des **équipements touristiques**
- Dans le secteur de la **loi Montagne** (atelier spécifique à suivre) :
 - identification des éventuelles « Unités touristiques nouvelles structurantes » (UTN),
 - Identification des plans d'eau « de moindre importance » autour desquels ne s'applique pas l'inconstructibilité liée à la loi Montagne

- Travail en **petits groupes** :
 - Si possible : mixité élus / techniciens / PPA
 - Si possible : représentants des 3 EPCI
- **Objectifs** :
 - Identification et désignation de **niveaux de polarités**
 - Identification **d'entités territoriales et des enjeux** qui leur sont associés

Légende polarités



Merci pour votre participation !

- **CDPENAF** : Commission Départementale de protection des Espaces Naturels, Agricoles et Forestiers
- **CLIRE** : Climat et résilience (loi du 22 août 2021).
- **DAACL** : Document d'aménagement artisanal, commercial et logistique.
- **DOO** : Document d'orientation et d'objectifs (du SCoT).
- **DREAL** : Direction régionale de l'environnement, de l'aménagement et du logement.
- **EE** : Evaluation environnementale.
- **EIE** : Etat initial de l'environnement (diagnostic environnemental).
- **ELAN** : Evolution du logement, de l'aménagement et du numérique (loi du 23 novembre 2018)
- **ENR(R)** : Energies renouvelables (et de Récupération).
- **PAS** : Projet d'aménagement stratégique.
- **PC** : Permis de construire.
- **PLU(i)** : Plan local d'urbanisme (intercommunal)
- **PNR** : Parc naturel régional.
- **RNU** : Règlement national d'urbanisme.
- **S(D)AGE** : Schéma (Directeur) d'Aménagement et de Gestion des eaux
- **SCoT** : Schéma de cohérence territoriale.
- **SIG** : Système d'information géographique.
- **SIP** : Site d'implantation périphérique.
- **SRADDET** : Schéma Régional d'Aménagement et de Développement durables.
- **TVB** : Trame verte et bleue.
- **UTN** : Unité touristique nouvelle.
- **ZNIEFF** : Zone Naturelle d'Intérêt Ecologique, Faunistique et Floristique.
- **ZH** : Zone humide.